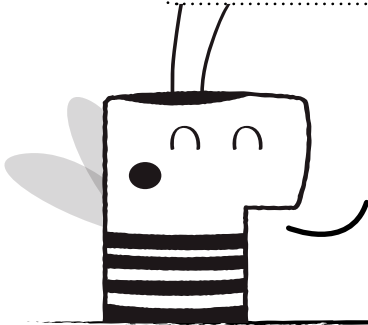


Nòm:

Grop:



**Es gomes d'esfaçar, como tantes autes causes, sigueren inventades per azard. Logicament, eth besonh d'esfaçar un trèit d'escritura ven a partir der usatge deth gredon, enquia aqueth moment sonque s'escriuie damb tinta, element indelebil.**

Eth gredon aportaue era possibilitat de correccion, esfaçant-se enquiara aparicion dera goma d'esfaçar damb gomes de mora de pan. Aguestes gomes utilizauen mores damb dus inconvenients: calie pan fresc e èren pòc precises.

Quan es espanhòus explorauen America observèren com es aztèques jogauen damb ues pilòtes que sautauen coma dimònis e que, segontes eth soldat de Hernán Cortés que se didie Bernán Díaz del Castillo, semblauen botjades per esperits dolents. Efectivament, com en d'autes civilizacions, es aztèques se divertien damb jòcs de pilòta, servint-se d'un balon fòrça elastic.

D'auti soldats observèren com d'uns arbes shurmaue un liquid que queiguie en tèrra formant petites boletes que repompien damb grana facilitat. Aguest materiau procedie der arbe de hule e der arbe de cauchó, aguest materiau recebec eth nòm de latèx. Susprenudi pes caracteristiques elastiques deth latèx, es espanhòus portèren tà Euròpa mòstres d'aguest materiau.

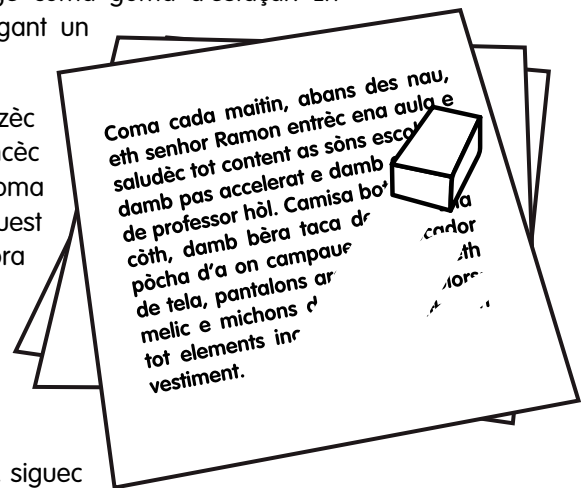
Totun, non siguec en Espanha a on se plantejarie er usatge coma goma d'esfaçar. En Anglatèrra eth scientific Joseph Priestley observèc com heregant un bocin de cauchó sus un trèit de gredon s'esfaçauie deth papèr.

Maugrat eth descorbiment, eth scientific anglés non comercializèc eth producte, en tot èster er engenhaire Edwar Nairne qui comencèc a comercializar ena sua botiga de Londres blòcs de cauchó coma esfaçaders, ère er an 1770 e segontes Nairne, descorbic aguest usatge quan confonec un blòc de cauchó damb ua goma de mora de pan.

Aguesti prumèrs esfaçaders de cauchó presentauen un inconvenient, eth cauchó damb eth temps fermentaue e se poirie.

Maugrat existir formules en America entà retardar era poiridor, siguec er estadounidenc Charles Goodyear qui inventèc era vulcanizacion, procès peth quau se cauhaue era goma naturau damb sofre, e d'aquera manèra, era goma resultaue mens pegosa e mès dura e, sustot, mès duradissa en non poirir-se. Aguest procès siguec patentat peth madeish Goodyear en 1844.

Ena actualitat, era majoria de gomes d'esfaçar non son de cauchó, se hèn de forma sintetica.



**EXPRESSIONS**

"Botjada per esperits malignes"- "Sautar coma dimònis". Aquestes expressions se referissen as movements rapids e cambiants des bòles de cauchó.

**VOCABULARI**

**Indelebil.** Que non se pòt esfaçar o trèir.  
**Fermentar.** Fenomèn peth quau se transformen o altèren matèries organiques per efècte de d'auti que se nomenen ferments.

**SINONIMS**


**Sintetic.** industriau  
**Shurmar.** Gèsser Quèir.

**1 AUEM CURIOSITAT** 

**1èr.** Qui èren es aztèques?.....  
 .....

**2au.** Damb quin producte relaciones a Charles Goodyear?  
 .....

**3au.** Qui ère Hernán Cortés?  
 .....

**4au** Investiga sus es diferenti usatges de latèx. Demana as tòns pairs, oncles,  pairs-sénhers quini rebrembes les pòrten es gomes d'esfaçar. Se se servien deth pan, quines marques emplegauen...  
 .....

**5au** Pròva de hèr ua goma de mora de pan e servis-te'n quauqui dies.

